

RZUT PARTERU - skala 1:100

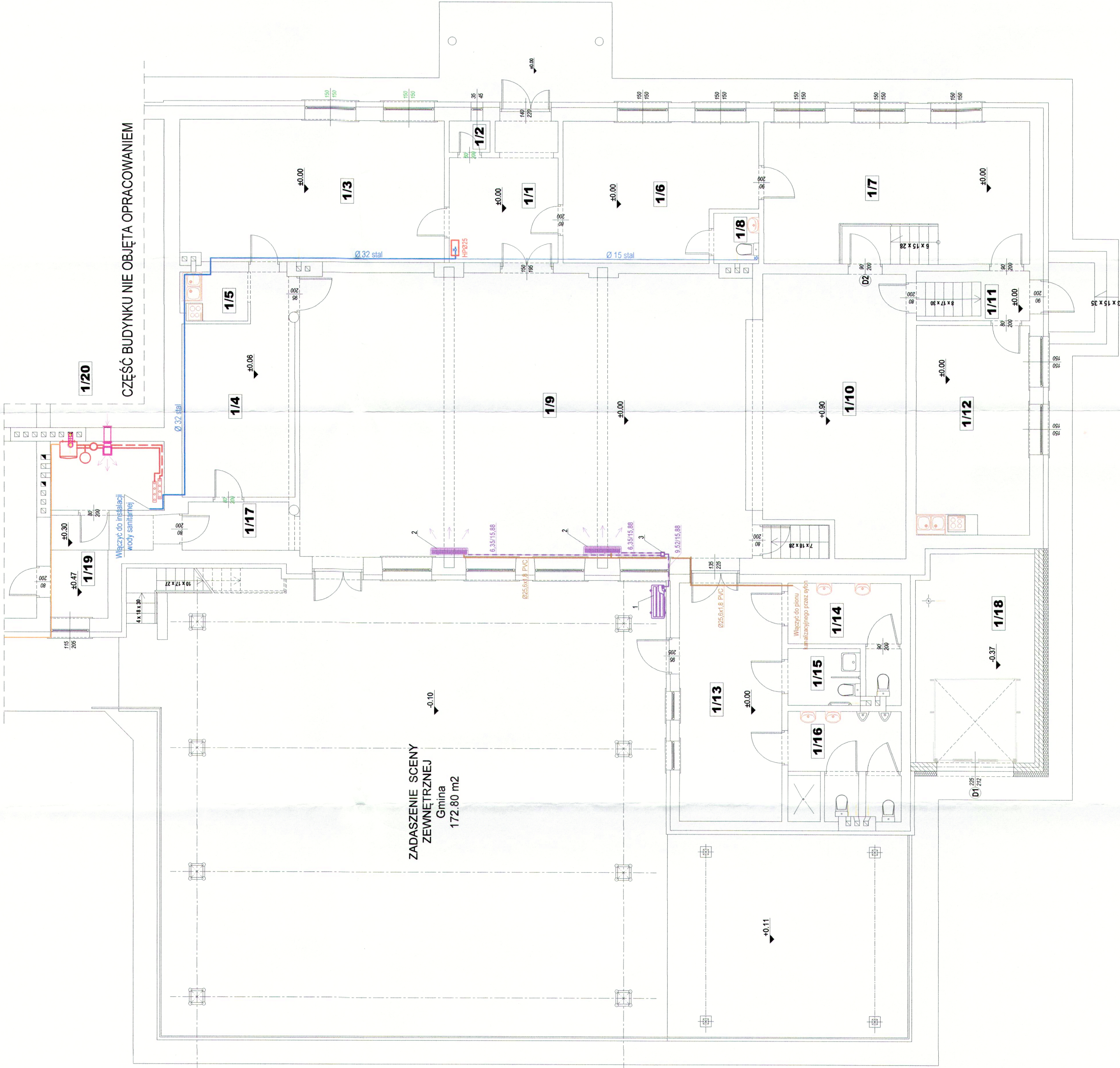
- CZĘŚĆ PROJEKTOWANA

0 1

STAROSTWO POWIATOWE
W LEŻAJSKU

A

A



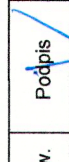


Legenda:
1 - jednostka zewnętrzna ins. klimatyzacji
2 - jednostka wewnętrzna ins. klimatyzacji
3 - rozdzielacz dwusekcyjny w ins. klimatyzacji

Projektowanie i Nadzory Budowlane
inż. Stefan Tur, ul. Piastowska 11, 37-464 Stalowa Wola
tel. (15)844-40-86 fax. (15)642-89-03 kom. 603-744-221; email: s.tur@interia.pl

Obiekt: Przebudowa i rozbudowa filii ośrodka domu kultury w Woli Zarzyckiej

Inwestor: Ośrodek Kultury w Nowej Sarzynie

Adres: Wola Zarzycka
działka nr ewid. 11842

Rzut parteru - instalacja p.poz i klimatyzacja			
Nazwa rysunku:			
Projektanci:	Nr upraw.	Podpis	Data
Opracował: inż. Stefan Tur	78/Tbg/89		03.2017
Wykonał: mgr inż. Andrzej Wolak	162/Tbg/94		03.2017
Sprawdził: mgr inż. Zdzisław Żurecki	156/Tbg/94		03.2017
Skala			1:100
Nr rys.			1